

POPOLO

-ポポロ-

ナチュラルな無垢板の素材感に
やわらかい曲線を生かしたモダンスタイルデザイン



<p>材質：アルダー 科目：カバノキ科（広葉樹） 産地：北米西海岸・太平洋西岸地域 特徴：材の面は平滑で加工性がよく、柔らかで木目の感じは、楳に似ています。伸縮率が少なく加工しやすいため、日本の気候に適している木材と言えます。</p>	<p>材質：メープル 科目：カエデ科カエデ属（広葉樹） 産地：北米北部 特徴：一般に木目は通っており、鳥眼（バースアイ）などの杢目が形成されるものもある。木目は美しく肌目も緻密で縞糸状の光沢がある加工性にやや難があるが、塗装性は良い。収縮が大さきいので乾燥には十分な注意が必要。塗装性、着色性が良く、表面仕上げも良い。</p>	<p>材質：ホワイトオーク 科目：ブナ科コナラ属（広葉樹） 産地：北米大陸一帯に広く分布。 特徴：木目は中程度から細く固い木材です。木目ははっきりとしていてほゞ面には美しい木目が現れるのが特徴です。虎斑と呼ばれる虎の斑紋を思わせる模様も特徴です。</p>	<p>材質：ウォルナット 科目：クルミ科クルミ属（広葉樹） 産地：北米東部・カナダ東部等 特徴：心材はチョコレート色から紫褐色、紫黒色等一般的に一様ではなく辺材は淡色で肌目はやや粗いですが、装飾的な価値が高く仕上ると美しい光沢を持ちます。やや重硬で加工性がよく表面の仕上げは良好です。家具材としては世界随一の良木です。</p>
--	--	--	--

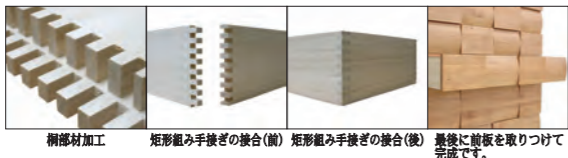


熟練の職人たちによる 確かな品質

創業50年以上の婚嫁収納家具で培ってきた技術を生かして、お客様に満足していただける商品づくりが私達の喜びです。

① 矩形組み手接ぎ(ロッキング組)

「石畳組み接ぎ」、「あられ組接ぎ」とも言われ、主に箱や引出、キャビネットなどの箱物の接合部に使われます。櫛の歯状の接合部は強度を高めるだけでなく、装飾性の一面も持ち合わせています。



② 擦り込み

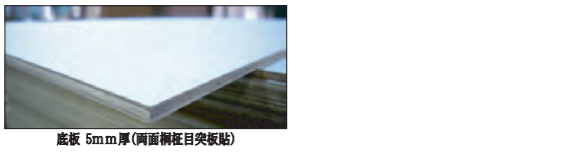
桐の引出の精度(密閉度)が大切な衣類を湿気やホコリ等から保護します。弊社は、高級婚嫁家具の技術を生かして、引出の精度をより高めるために一つ一つの桐箱を擦り込み調整し差し込んでいきます。

(量産と違う精度をご確認下さい。)



③ 底板 5mm厚(両面桐柾目突板貼)

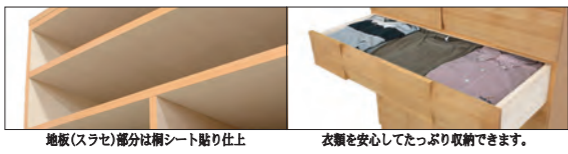
5mm厚の底板は両面桐柾目の突板貼りを施しています。突板は、天然木材を薄くスライスした表面材で木目が直線的な貴重な柾目です。芯材は、厚みにこだわりました。



④ 地板(スラセ)部分は、すべて化粧(桐シート)貼り

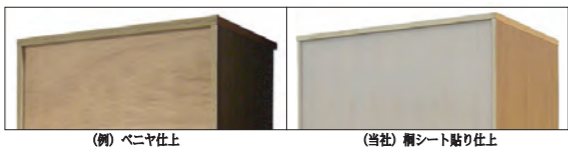
整理タンスの引出を引く際に大切な衣類を傷つけないよう地板(スラセ)部分は、化粧(桐シート)貼り加工を施しています。

(ベニヤむきだしのままだと大切な衣類を傷つけちゃいますよね。)

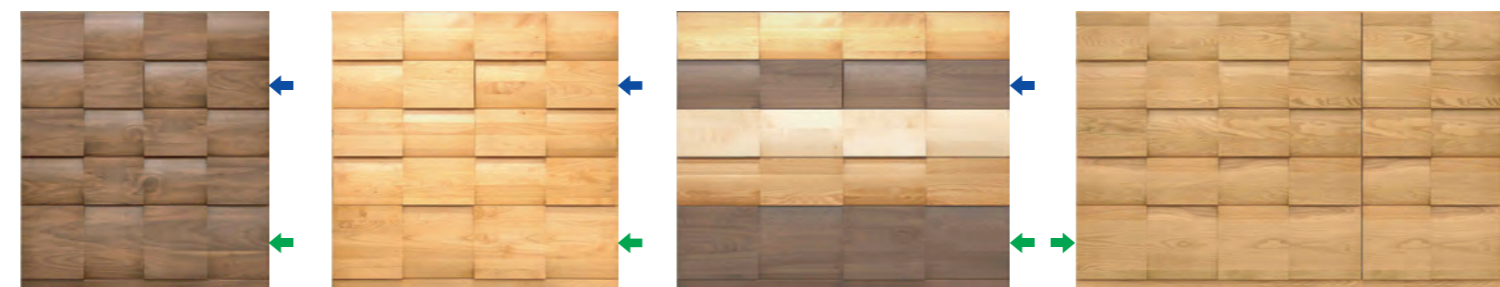


⑤ タンスの裏側にも配慮

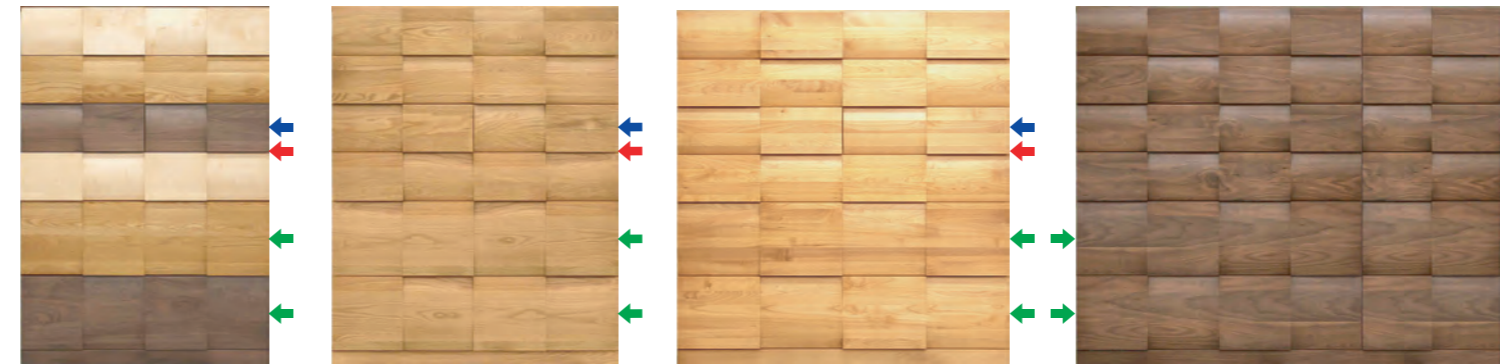
通常、壁につけてホコリがたまりがちなタンスの裏側にも化粧(桐シート)貼り加工を施しています。拭き取りにくいベニヤ板と違って見た目にも美しく、お掃除が簡単にできます。



<p>88-4段チェスト W884×D435×H834</p> <p>アルダー ¥149,000 (税込¥163,900) ホワイトオーク ¥162,000 (税込¥178,200) MIX ¥181,000 (税込¥199,100) ウォルナット ¥203,000 (税込¥223,300)</p>	<p>102-4段チェスト W1022×D435×H834</p> <p>アルダー ¥160,000 (税込¥176,000) ホワイトオーク ¥175,000 (税込¥192,500) MIX ¥195,000 (税込¥214,500) ウォルナット ¥229,000 (税込¥251,900)</p>	<p>118-4段チェスト W1184×D435×H834</p> <p>アルダー ¥178,000 (税込¥195,800) ホワイトオーク ¥195,000 (税込¥214,500) MIX ¥217,000 (税込¥238,700) ウォルナット ¥255,000 (税込¥280,500)</p>	<p>151-4段チェスト W1515×D435×H834</p> <p>アルダー ¥234,000 (税込¥257,400) ホワイトオーク ¥256,000 (税込¥281,600) MIX ¥287,000 (税込¥315,700) ウォルナット ¥339,000 (税込¥372,900)</p>
---	---	---	---



<p>88-5段チェスト W884×D435×H1005</p> <p>アルダー ¥170,000 (税込¥187,000) ホワイトオーク ¥186,000 (税込¥204,600) MIX ¥212,000 (税込¥233,200) ウォルナット ¥241,000 (税込¥265,100)</p>	<p>102-5段チェスト W1022×D435×H1005</p> <p>アルダー ¥190,000 (税込¥209,000) ホワイトオーク ¥208,000 (税込¥228,800) MIX ¥238,000 (税込¥261,800) ウォルナット ¥272,000 (税込¥299,200)</p>	<p>118-5段チェスト W1184×D435×H1005</p> <p>アルダー ¥210,000 (税込¥231,000) ホワイトオーク ¥231,000 (税込¥254,100) MIX ¥265,000 (税込¥291,500) ウォルナット ¥303,000 (税込¥333,300)</p>	<p>151-5段チェスト W1515×D435×H1005</p> <p>アルダー ¥287,000 (税込¥315,700) ホワイトオーク ¥314,000 (税込¥345,400) MIX ¥361,000 (税込¥397,100) ウォルナット ¥413,000 (税込¥454,300)</p>
--	--	--	--



<p>88-6段チェスト W884×D435×H1271</p> <p>アルダー ¥204,000 (税込¥224,400) ホワイトオーク ¥224,000 (税込¥246,400) MIX ¥253,000 (税込¥278,300) ウォルナット ¥293,000 (税込¥322,300)</p>	<p>102-6段チェスト W1022×D435×H1271</p> <p>アルダー ¥230,000 (税込¥253,000) ホワイトオーク ¥253,000 (税込¥278,300) MIX ¥288,000 (税込¥316,800) ウォルナット ¥334,000 (税込¥367,400)</p>	<p>118-6段チェスト W1184×D435×H1271</p> <p>アルダー ¥256,000 (税込¥281,600) ホワイトオーク ¥282,000 (税込¥310,200) MIX ¥321,000 (税込¥353,100) ウォルナット ¥374,000 (税込¥411,400)</p>	<p>151-6段チェスト W1515×D435×H1271</p> <p>アルダー ¥343,000 (税込¥377,300) ホワイトオーク ¥377,000 (税込¥414,700) MIX ¥430,000 (税込¥473,000) ウォルナット ¥500,000 (税込¥550,000)</p>
--	--	--	--

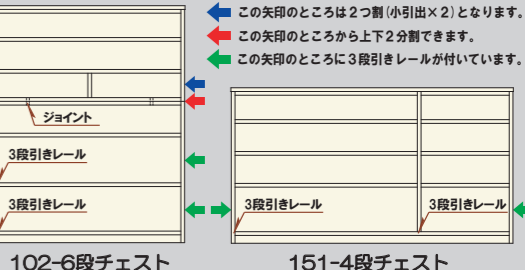
MIX 前板(材質)詳細

アルダー
メープル
ホワイトオーク
ウォルナット

※MIXの本体(※デイ)は
ウォルナット色になります。

4段チェスト	<table border="1"> <tr><td>メープル</td></tr> <tr><td>ホワイトオーク</td></tr> <tr><td>ウォルナット</td></tr> <tr><td>メープル</td></tr> <tr><td>ホワイトオーク</td></tr> <tr><td>ウォルナット</td></tr> </table>	メープル	ホワイトオーク	ウォルナット	メープル	ホワイトオーク	ウォルナット
メープル							
ホワイトオーク							
ウォルナット							
メープル							
ホワイトオーク							
ウォルナット							
5段チェスト	<table border="1"> <tr><td>アルダー</td></tr> <tr><td>ウォルナット</td></tr> <tr><td>メープル</td></tr> <tr><td>ホワイトオーク</td></tr> <tr><td>ウォルナット</td></tr> </table>	アルダー	ウォルナット	メープル	ホワイトオーク	ウォルナット	
アルダー							
ウォルナット							
メープル							
ホワイトオーク							
ウォルナット							
6段チェスト	<table border="1"> <tr><td>メープル</td></tr> <tr><td>ホワイトオーク</td></tr> <tr><td>ウォルナット</td></tr> <tr><td>メープル</td></tr> <tr><td>ホワイトオーク</td></tr> <tr><td>ウォルナット</td></tr> </table>	メープル	ホワイトオーク	ウォルナット	メープル	ホワイトオーク	ウォルナット
メープル							
ホワイトオーク							
ウォルナット							
メープル							
ホワイトオーク							
ウォルナット							

内部図



内部の特徴



矩形組み手接ぎ
引出のコーナーは矩形組み手接ぎにしているため、磨耗に耐える構造です。

3段引きスライドレール
厚めのセーターなどをたっぷり収納できる深めのタイプです。オープンレールなので引出全体が手前に引き出せますので大変便利です。

桐ラベル
桐材をふんだんに使用している家具だけに貼ってあります。(桐材は通気性がよく湿気が含まれると気密性が高くなり、衣類をカビや害虫から守ります。)

環境対応型家具

- ・当社の製品は構造上必要な部分には低ホルムアルデヒドの素材を使用しています。合板、パーティクルボードは「F★★★★」のものを使用しています。
- ・接着剤にはノンホルマルミンのボンドを使用しています。
- ・塗料は「F★★★★認定塗料」を使用しています。この塗料はシックハウスに係るホルムアルデヒド、トルエン、キシレン等の有機化学物質を配合せず塗膜が食品衛生法、食品添加物の基準に適合する安全型塗料を使用し塗装します。

この商品は
日本で企画・生産
されたものです。

印刷インクは性質上、実際の色と異なる場合がございますのでご了承下さい。
ここに掲載されている商品は、価格や仕様の変更、改良、生産中止が予告なしに行われる事がありますのでご了承下さい。

**全商品受注生産となりますので、
納期は30~40日前後かかります。**